

マイカとは？

マイカは、 $qSiO_2$ 、 Al_2O_3 、 K_2O 及び結晶水が主成分で、電気絶縁性及び耐熱性が非常に優れた天然鉱物です。人工マイカは天然鉱物マイカを人工的に合成させたもので、同じく絶縁機能を持ちます。



材質：人工マイカ（天然鉱物マイカ）
耐熱温度：約400℃

主な採用業界
 ・産業機械 ・自動車電装部品
 ・電子機器 ・電池・電源ユニット

マイカ

天然マイカ：鉱山から採掘された結晶
人工マイカ：天然マイカと同等性能を持つ合成品

- 電気絶縁性
- 耐熱性



重電分野（動力）



重電分野（発電）



耐火・絶縁分野



家電分野

図面・規格・型番

※単位:mm
※ラインアップは予告なく変更になる場合があります

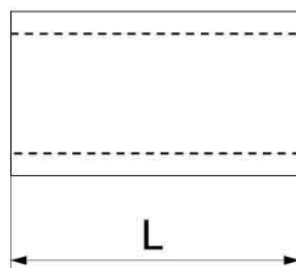
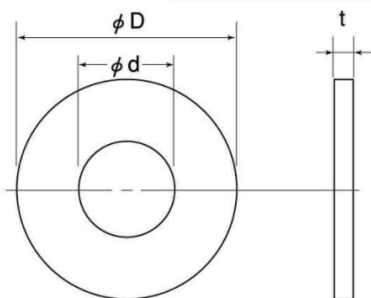
詳しくはHPを
チェック⇒



絶縁マイカワッシャー



絶縁マイカスリーブ



型番	呼び径	内径 d	外径 D	厚み t
MICA0510	M10	13	24	3
MICA0512	M12	15	28	3
MICA0516	M16	19	35	3
MICA0520	M20	23	41	3

型番	使用ボルト (M径)	内径	外径	長さL
MICASL8-18	M8	8	10	18
MICASL10-19	M10	10	12	19
MICASL12-23	M12	12	14	23
MICASL16-29	M16	16	18	29
MICASL20-33	M20	20	22	33

耐熱絶縁マイカ スリーブ・ワッシャー特注制作も可能です!!お気軽にご相談ください!!

お問い合わせはこちら

トミタラシ
富田螺子株式会社

TOMITARASHI CO., LTD.

〒146-0082 東京都大田区池上7-21-3



03-3754-6228



03-3755-2913



info@tomitarashi.com

