

電着塗装寸切りボルト

高い耐久性 & ムラのない綺麗な仕上がり！！

電着塗装とは？

電着塗装とは、水溶性の電着塗料を入れたタンクの中に元部品をまるごと浸し塗装を行います。タンク内の塗料を陽極、または陰極として直流電気を流し、電機の流れを利用して塗膜を密着、形成させる塗装方法です。

径：W3/8
長さ：1000～2000



電着塗装寸切りの特長

作業効率向上・工数削減

従来手作業にて塗装していた、インテリア向けやDIYなどの、締結部品として！塗装の手間が省けるので作業効率UP！

高い耐久性

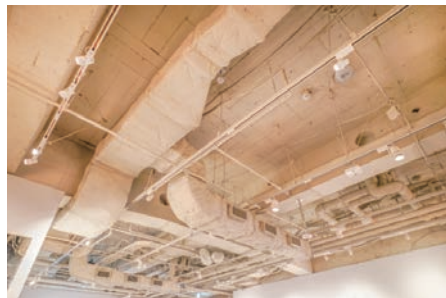
通常のメッキ品よりも錆に強いのが特徴です
※24時間の塩水噴霧試験結果



美観性・均一性

ムラのない綺麗な仕上がり
様々な色味の選択やツートンカラーの塗装も可能です！

主な使用例：スケルトン仕上げによる
室内機器の締結部品など



各種電着塗装可能

六角ナット・高ナット・ワッシャー・
スプリングワッシャー・袋ナット など



環境対応

水性塗料(低VOC)であるため、
火災の危険がなく、溶剤の大気汚染も少ないです

規格・型番

バラ可能

材質：鉄

サイズ	型番	
	白	黒
W3/8-1000mm	1ECWZN3/8-1000	1ECBZN3/8-1000
W3/8-1500mm	1ECWZN3/8-1500	1ECBZN3/8-1500
W3/8-2000mm	1ECWZN3/8-2000	1ECBZN3/8-2000

お問い合わせはこちら

※ラインアップは予告なく変更になる場合があります

トミタラシ
富田螺子株式会社

TOMITARASHI CO., LTD.

〒146-0082 東京都大田区池上7-21-3

☎ 03-3754-6228

📄 03-3755-2913

✉ info@tomitarashi.com



Electrocoat Bolt